

**PHILIPS**

Mask Selector  
Connected



O ajuste perfeito para  
**em cuidados  
do sono**

**O portfólio do Mask  
Selector:** agora  
conectado ao Care  
Orchestrator



## Prepare-se para crescer, com a seleção de máscaras orientada por dados

O portfólio Mask Selector Connected – é um conjunto de soluçõesm de dimensionamento e ajuste orientado por dados e projetado para ajudá-lo a fazer recomendações personalizadas de máscaras.

A integração perfeita com o Care Orchestrator ajuda a manter os dados e os médicos conectados – para que qualquer pessoa da equipe de atendimento possa acessar facilmente as recomendações de máscara a partir de um local centralizado.

E quando os pacientes recebem o auxílio personalizado do Mask Selector Connected, eles são mais propensos a utilizar a primeira máscara recomendada durante os primeiros 90 dias de terapia.<sup>1</sup> Com nova conectividade e mais opções em mais lugares, a sua clínica pode ficar mais bem preparada para engrenar o crescimento.

## É hora de uma abordagem diferente para os cuidados com a SAOS

Os negócios em cuidados do sono podem ser incrivelmente complexos:

 <p>O ajuste da máscara é demorado</p>	 <p>Os reajustes demandam tempo, dinheiro e materiais adicionais</p>	 <p>A falta de adesão do paciente pode afetar o seu negócio.</p>
 <p>Os fluxos de trabalho tediosos</p>	<p>é um conjunto de soluçõesm de dimensionamento e ajuste orientado por dados e projetado para ajudá-lo a fazer recomendações personalizadas de máscaras.</p> 	

E se você pudesse, em vez de depender da "tentativa e erro", personalizar o dimensionamento e a seleção das máscaras?



### Para consultas presenciais:

O Mask Selector 3D Connected é uma solução de seleção, dimensionamento e ajuste de máscaras clinicamente validada. Ele usa tecnologia de câmera 3D e nosso algoritmo proprietário para identificar os dados críticos e recomendar a máscara correta..



### Para situações remotas:

O Mask Selector 2D Connected é uma solução simples e orientada por dados que usa os mesmos pontos de dados críticos do Mask Selector 3D, mas os pacientes podem realizar o escaneamento e um breve questionário no conforto de sua própria casa.

Referências: 1. Análise de dados após 90 dias de uso. 2019 A Philips patrocinou o ensaio de preferência do paciente (n=310). Pacientes escaneados usando o Mask Selector (n=153) vs. métodos tradicionais de ajuste (n=157).

# Agora conectado, para um acesso mais fácil



O portfólio Mask Selector Connected **esta conectado ao Care Orchestrator**: a plataforma baseada em nuvem para gerenciar com conveniência todos os seus pacientes de cuidados respiratórios e do sono.

O Mask Selector Connected ajuda a facilitar os fluxos de trabalho ao sincronizar de forma automática e segura os dados de escaneamento facial (de um escaneamento 3D ou 2D) com o perfil de cada paciente no Care Orchestrator.

## Com a integração do Care Orchestrator, você pode:

- Iniciar facilmente um fluxo de trabalho, criando um perfil de paciente no Mask Selector Connected ou no Care Orchestrator
- Acessar rapidamente sugestões de máscara e informações de dimensionamento em qualquer momento durante a jornada de um paciente, independentemente de onde o escaneamento foi realizado

E se os pacientes precisarem ir ao seu laboratório do sono ou local de DME para obter suporte adicional, ou mesmo se eles acabarem sendo internados em um hospital, suas informações e registros de ajuste podem ser facilmente acessados em qualquer lugar, por meio do Care Orchestrator



Os perfis de pacientes criados no Mask Selector Connected **são sincronizados automaticamente com o Care Orchestrator.**

Os perfis de pacientes criados no Care Orchestrator **são facilmente localizáveis no Mask Selector Connected.**



**Qualquer pessoa da equipe de atendimento** pode acessar os resultados do escaneamento e as recomendações de máscara, independentemente de onde o escaneamento foi iniciado.



Agora, toda a equipe de atendimento pode recuperar a qualquer momento as informações necessárias para encontrar o ajuste certo para cada paciente – o que significa menos tempo gasto em tarefas administrativas e mais tempo para se dedicar a um cuidado de saúde de qualidade.



## Eficiência desde o primeiro ajuste

O Mask Selector Connected pode ajudá-lo a reduzir custos desde o início. Ele é fácil de usar e o seu custo de implementação é acessível – e, ao ajudar sua equipe a economizar tempo e recursos preciosos durante o processo de ajuste da máscara, você também otimiza os fluxos de trabalho e aprimora os seus negócios.



dos pacientes se ajustam a uma máscara já na configuração inicial, e são mais propensos a utilizar a sua máscara recomendada durante os primeiros 90 dias<sup>1</sup>



menos máscaras são utilizadas pelos médicos na configuração inicial<sup>1</sup>



de redução nos reajustes durante os primeiros 90 dias de terapia<sup>2</sup>

**Menos reajustes e menos desperdício podem levar a reduções de custos significativas.**

Referências: 1. Análise de dados após 90 dias de uso. 2019 A Philips patrocinou o ensaio de preferência do paciente (n=310). Pacientes escaneados usando o Mask Selector (n=153) vs. métodos tradicionais de ajuste (n=157).  
2. Análise de dados após 90 dias de uso. 2019 A Philips patrocinou o ensaio de preferência do paciente (n=310). Pacientes escaneados usando o Mask Selector (n=153 randomizado, n=151 com ajuste) vs. métodos tradicionais de ajuste (n=157).

# Mask Selector 3D Connected: Encontre o ajuste certo, na primeira tentativa<sup>1</sup>

Em seu consultório, o Mask Selector 3D Connected ajuda você a encontrar a máscara certa para a maior parte dos seus clientes logo na primeira tentativa.<sup>1</sup> Usando tecnologia proprietária construída a partir de mais de 10 anos de pesquisa em escaneamento facial, o Mask Selector 3D Connected captura 150 fotos do rosto de um paciente em apenas 20 segundos. Em seguida, ele reúne 100.000 pontos de dados críticos de geometria facial de cada imagem e identifica os 46.200 pontos mais importantes para determinar uma recomendação de máscara de CPAP precisa. Utilizando essas informações, juntamente com as respostas de um questionário do paciente, o Mask Selector Connected faz uma sugestão de máscara orientada por dados personalizada para o seu paciente.

Diga adeus à seleção de máscaras baseada na tentativa e erro:

 **9 em cada 10**

pacientes obtiveram o ajuste correto com a máscara já na primeira configuração<sup>1</sup>

 **53%** dos pacientes

São mais propensos a utilizar a primeira máscara recomendada durante os primeiros 90 dias de terapia.<sup>1</sup>

## Como o Mask Selector 3D Connected funciona?

### Fluxo de trabalho DME

O Mask Selector 3D Connected pode se integrar facilmente ao seu fluxo de trabalho diário.



Comece com apenas alguns cliques na tela inicial do software para **iniciar um escaneamento**.

Depois de realizar o escaneamento, **preencha o questionário do paciente**.

**Analise as sugestões de máscara orientadas por dados** com o paciente, com base nas medições 3D e nas preferências de sono. As sugestões irão incluir:

- Tipo de máscara
- Tamanho da almofada
- Tamanho da estrutura (se aplicável)

As informações de escaneamento serão **integradas automaticamente ao Care Orchestrator**.

Referências: 1. 2019 A Philips patrocinou o ensaio de preferência do paciente (n=310). Pacientes escaneados usando o Mask Selector (n=153) vs. métodos tradicionais de ajuste (n=157).

# Mask Selector 2D Connected: O ajuste certo, direto de casa



Os pacientes cada vez mais preferem a conveniência do atendimento remoto – e a terapia do sono não é exceção. Com o Mask Selector 2D Connected, você pode garantir que sua clínica ofereça serviços adaptados às preferências dos pacientes, com menos etapas e menos trabalho baseado em suposições.

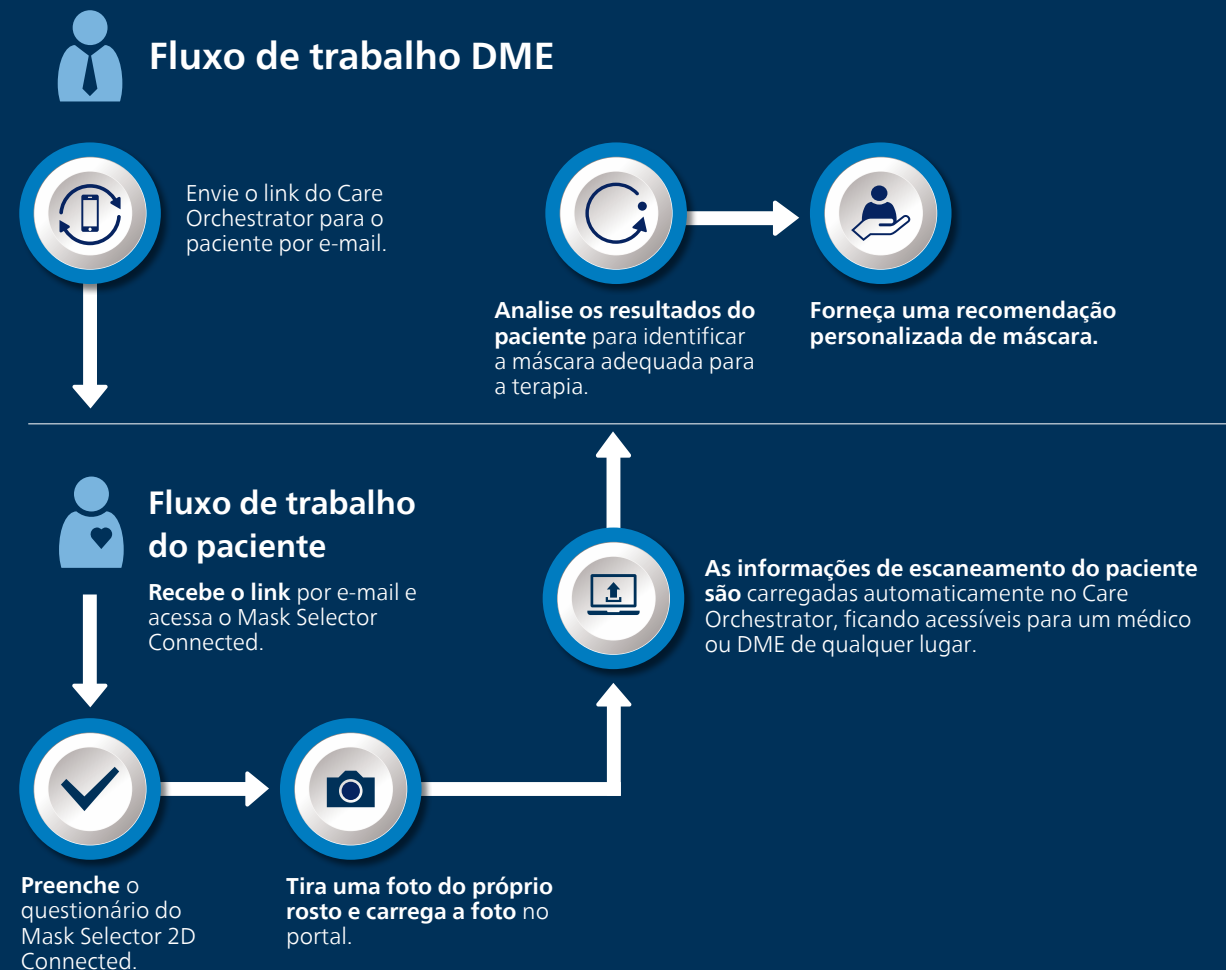
Um simples convite por e-mail e um link para um questionário rápido são tudo o que você precisa para iniciar a terapia de um paciente. O Mask Selector 2D Connected irá orientá-lo ao longo das etapas, para a obtenção de um escaneamento perfeito no conforto de sua própria casa, usando tecnologia que ele provavelmente já possui – como um telefone celular, tablet ou computador com câmera.

De onde quer que os pacientes estejam sendo tratados, você pode ter a confiança de que está oferecendo uma seleção de máscaras exclusivamente personalizada e o ajuste confortável de que eles precisam para dar continuidade à terapia do sono.

## Como o Mask Selector 2D Connected funciona?

Para os casos em que não é possível se encontrar pessoalmente com um paciente no consultório, o Mask Selector 2D Connected facilita o **processo de encontrar um ajuste personalizado remotamente**.

Os provedores e pacientes só precisam seguir alguns passos simples.



# O portfólio do Mask Selector Connected: Sua estratégia para **otimizar** **seus negócios em um mundo** **baseado em valor**



## O software de dimensionamento orientado por dados

utiliza um algoritmo proprietário para fazer sugestões personalizadas de máscaras



## Versatilidade em um cenário em transformação

oferece tecnologia confiável para ajustes presenciais e remotos



## Eficiência em todas as etapas

ajuda a reduzir o desperdício, a simplificar a gestão de pacientes e a unir as equipes de atendimento



## Uma abordagem econômica

durante o processo de escolha da máscara para reduzir os reajustes e aliviar a carga sobre os seus recursos

**Prepare os seus negócios em cuidados do sono para o sucesso,**  
com o portfólio do Mask Selector Connected

## Pronto para alavancar os negócios com ferramentas revolucionárias de seleção de máscaras de sono?

Para saber mais, acesse [www.philips.com/mask-selector-connected](http://www.philips.com/mask-selector-connected).



Respironics Deutschland GmbH & Co. KG  
Gewerbestrasse 17  
82211 Herrsching  
Germany



Respironics Inc.



1001 Murry Ridge Lane  
Murrysville, PA 15668 USA



© 2022 Koninklijke Philips N.V. Todos os direitos reservados. As especificações estão sujeitas a alteração sem aviso prévio. As marcas registradas são de propriedade da Koninklijke Philips N.V. ou de seus respectivos proprietários..

+1 724 387 4000  
800 345 6443 (ligação gratuita, somente nos EUA)  
[www.philips.com/respironics](http://www.philips.com/respironics)

LB 03/2022 PN 1153332 MCI 4111406 v00